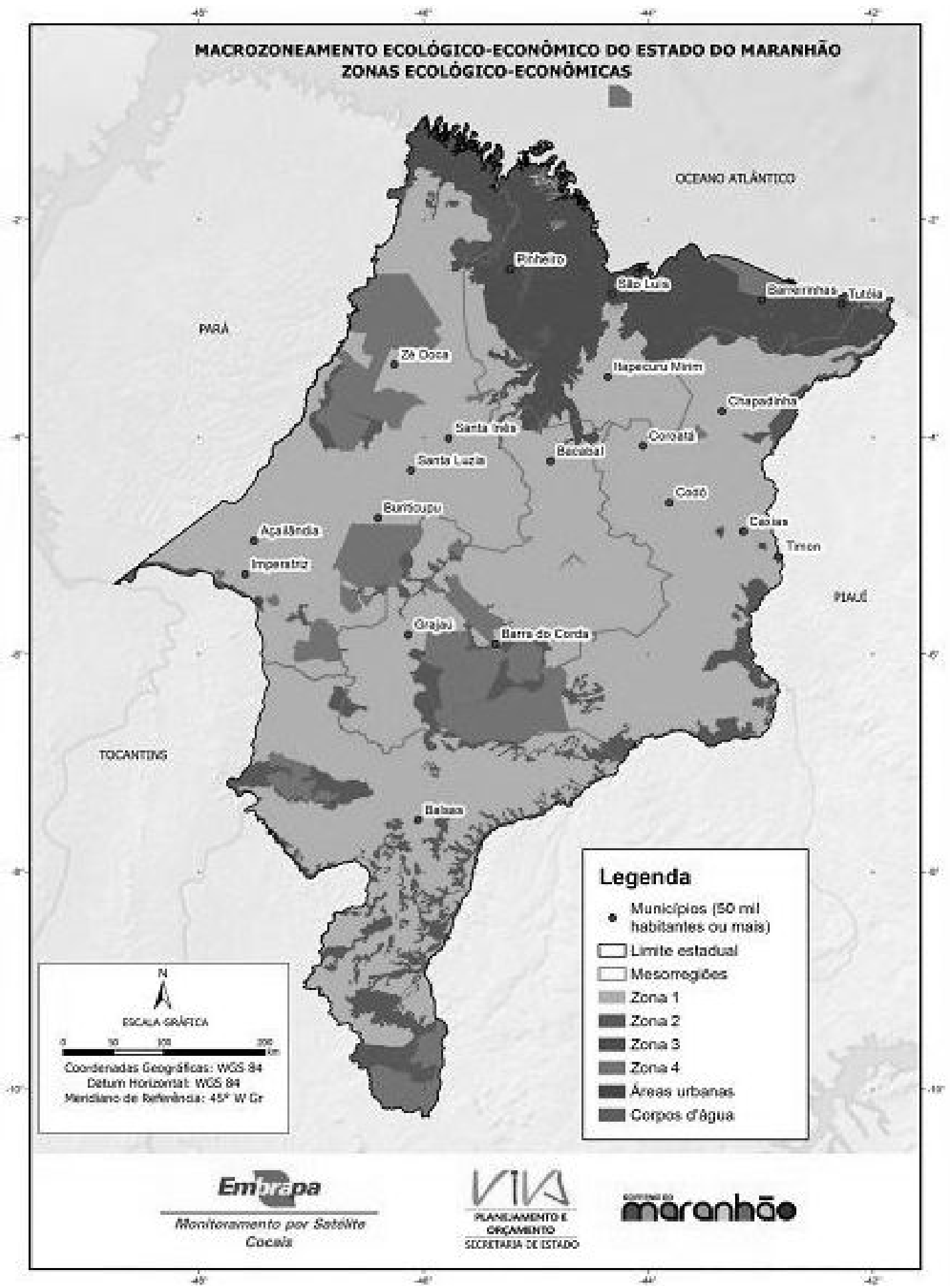


**MACROZONEAMENTO ECOLÓGICO-ECONÔMICO DO ESTADO DO MARANHÃO**  
**ZONAS ECOLÓGICO-ECONÔMICAS**



**Legenda**

- Municípios (50 mil habitantes ou mais)
- Limite estadual
- Mesoregiões
- Zona 1
- Zona 2
- Zona 3
- Zona 4
- Áreas urbanas
- Corpos d'água

