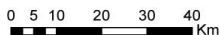
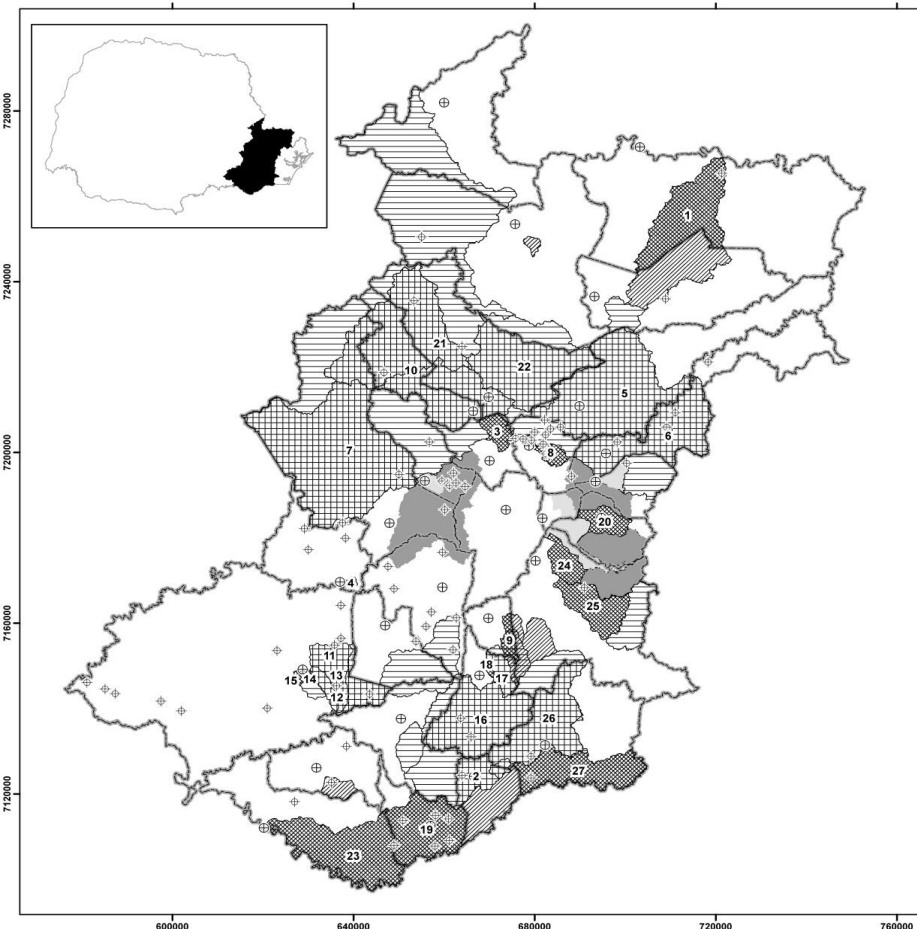


ANEXO IV

Mapa 01 – Mapa das bacias de mananciais operantes e futuros por município



Legenda

- ⊕ Sede Urbana
- ⊕ Distritos
- Mananciais Operantes por Município**
 - ▨ Sem perímetro urbano
 - ▩ Com perímetro urbano
- Mananciais Futuros por Município**
 - ▨ Sem perímetro urbano
 - ▩ Com perímetro urbano
- ▭ Divisa Municipal
- APA
- UTP

Item	Município	Manancial	Tipo
1	Adrianópolis	Rio São Sebastião	Atual
2	Agudos do Sul	Rio da Várzea	Futuro
3	Almirante Tamandaré	Rio Barigui	Atual
4	Balsa Nova	Rio sem nome	Atual
5	Bocaiúva do Sul	Rio Capivari	Futuro
6	Campina Grande do Sul	Rio Capivari	Futuro
7	Campo Largo	Rio Baixo Açungui	Futuro
8	Colombo	Rio Palmital	Atual
9	Fazenda Rio Grande	Rio Despiçue	Atual
10	Itaperçu	Rio Baixo Açungui	Futuro
11	Lapa	Rio Estiva	Futuro
12	Lapa	Ribeirão Claro	Futuro
13	Lapa	Rio da Varzea	Futuro
14	Lapa	Rio Peripau	Atual
15	Lapa	Rio Stinglin	Atual
16	Mandrituba	Rio da Várzea	Futuro
17	Mandrituba	Rio Maurício	Futuro
18	Mandrituba	Rio Curral das Éguas	Atual
19	Piñ	Rio Negro	Atual
20	Piraquara	Rio Irai	Atual
21	Rio Branco do Sul	Rio Baixo Açungui	Futuro
22	Rio Branco do Sul	rio Santana	Futuro
23	Rio Negro	Rio Negro	Atual
24	São José dos Pinhais	Rio Iguacu / Canal de Água Limpa	Atual
25	São José dos Pinhais	Rio Hirringuava - Pto 2	Atual
26	Tijucas do Sul	Rio da Várzea (baixo)	Futuro
27	Tijucas do Sul	Rio Negro	Atual