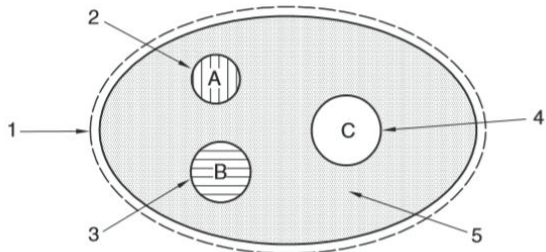
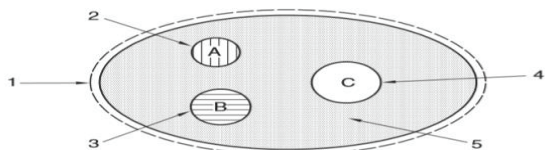


Anexo II

Figura ilustrativa das designações de som, a qual foi transcrita da ABNT NBR 10151/2019.



Três sons específicos em consideração, som residual e som total



b) Dois sons específicos em consideração, som residual e som total

Legenda

Som total

Som específico A

Som específico B

Som específico C

Som residual

NOTA 1: O menor nível de som residual é obtido quando todos os sons específicos são suprimidos.

NOTA 2: Em a), a área sombreada indica o som residual quando os sons específicos A, B e C são suprimidos.

NOTA 3: Em b), o som residual inclui o som específico C, dado que este não se encontra em consideração.

Figura 1. Designações de sons total, específico e residual